

振動センサー

FlexZone

メタルセンサーケーブル

■概要

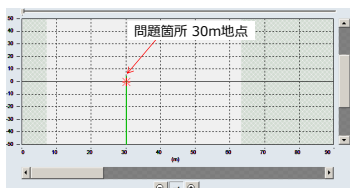
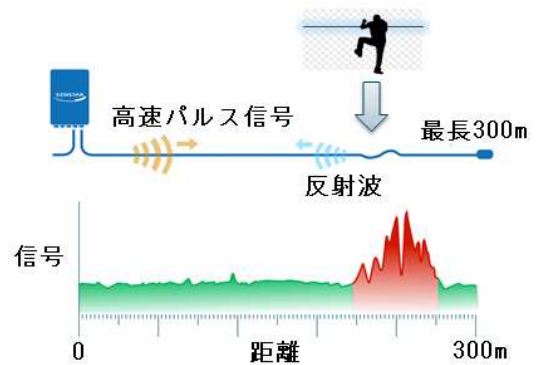
- ・設置が容易な同軸型センサーケーブルを用いたフェンスセンサー
- ・TDR法(時間領域反射)を用い、侵入者を検出【高速パルス信号の反射を測定】
- ・侵入箇所の特特定が可能(誤差±3m)
- ・1台の制御器で600m(300m×2区間)の監視が可能

■期待効果

- ・セキュリティ性の向上
侵入箇所の特特定が可能であり、カメラシステムとの連動により侵入者の追尾が容易となります。
- ・コストダウン
1台の制御器で60区間の分割が可能
- ・運用の向上
フェンスに適した "しきい値" が設定可能(1m毎に設定)

■不要な動作箇所の把握が容易

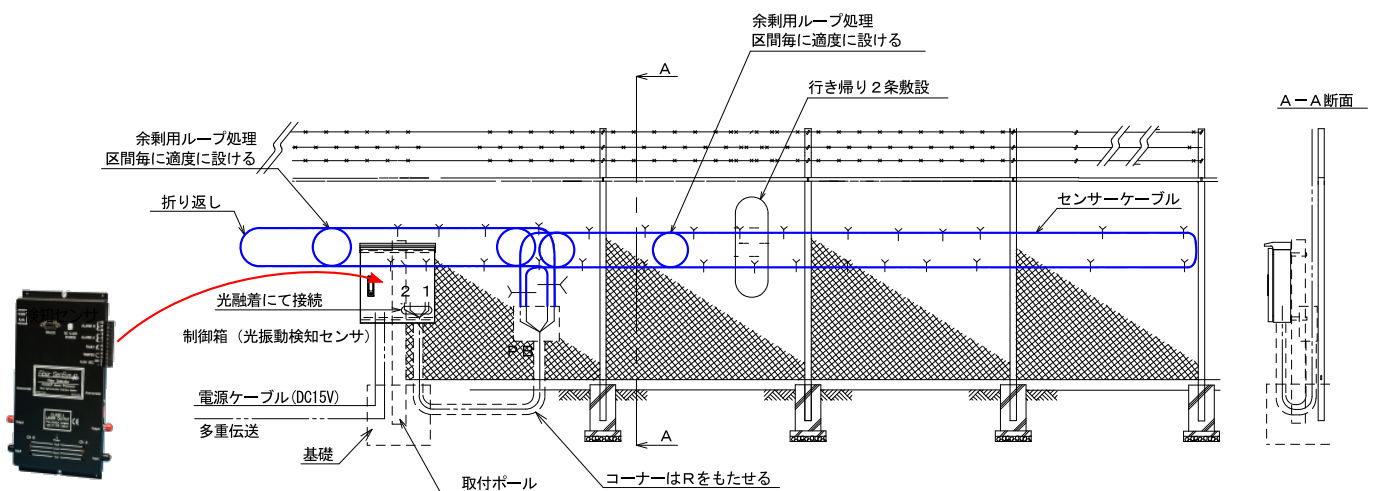
フレックスゾーンは不要な振動が発生している場所の把握が容易なので、素早い問題解決が可能です。



Fiber SenSys

光ファイバーセンサーケーブル

不法侵入者がフェンスをよじ登ったり、フェンスを切断した時の僅かな振動を検知できます。また、独自の信号処理により、風や小動物などの自然現象による揺れや振動の排除ができます。



■登り始めから検知

- ・侵入者がフェンスを登り始めた時に検知しますので、より早い段階で侵入の把握ができます。

■電氣的、電磁的影響をブロック

- ・センサーケーブルに光ファイバーを使用していますので、雷やノイズなどの電氣的、電磁的影響を受けません。

■センサーケーブルを守る保護管

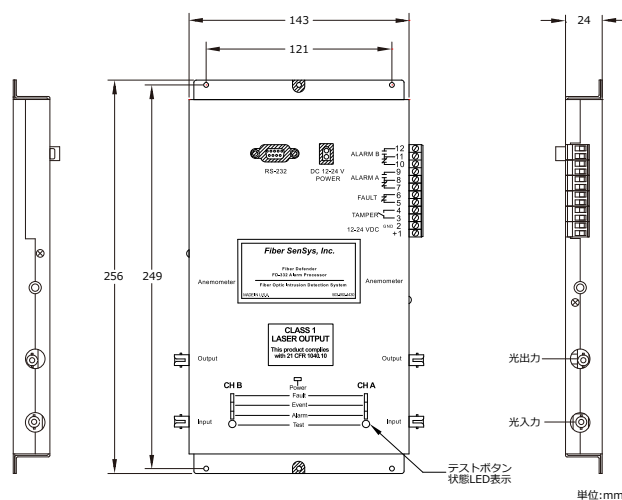
- ・検知ケーブルは導管にて保護されている為、衝撃などによる断線を防ぐことができます。
- ・導管には忌避剤 (きびざい) が含まれていますので、動物などの噛み付きからファイバーを保護します。
- ・ファイバーを導管に挿入した状態で当社から出荷する為、現場での挿入の手間はかかりません。

FlexZone

監視距離	: 600m【300m×2区間】
監視区間	: 2区間
検知誤差	: ±3m
区間分割数	: 60区間(1制御)
動作電圧	: DC12V~DC48V
消費電力	: 2W~2.5W
出力	: 4リレー出力(C接点リレー) オプションカード4リレー入出力
入力	: 2入力(ネットワーク使用時)
筐体	: アルミ製 (IP66)
寸法	: L:260mm×D:160mm×H:90mm
環境条件	: 温度 -40℃~70℃
湿度	: 95%以下(結露ないこと)
設定	: 専用ソフトウェア(UCM)
オプション	: アーマーフレックスケーブル(150m/巻) 通信ボード(RS422/光SM,MM/イーサネット)

Fiber SenSys

検知種別	: 光振動センサ
システム概要	: ファイバケーブル振動による異常干渉光を検知
警戒距離	: 5km
非検知ケーブル最長	: 20km
ケーブルへの落雷	: 光ファイバ使用のため影響を受けない
感度設定	: 警戒区間毎
検知時の位置特定	: 警戒区間毎
電源電圧	: 12~24 VDC
接点出力	: フォルト出力×1 NC、アラーム出力×2 NO/NC タンパー出力×1 NO
動作温度	: -40℃~70℃
外形寸法	: H256mm×W143mm×D24mm



エスケイジャパン株式会社
特機事業部テクニカルセンター

〒350-1117 埼玉県川越市広栄町18-7
TEL 049-249-3771 FAX 049-249-3770
<http://www.skj-tc.com/service.html>